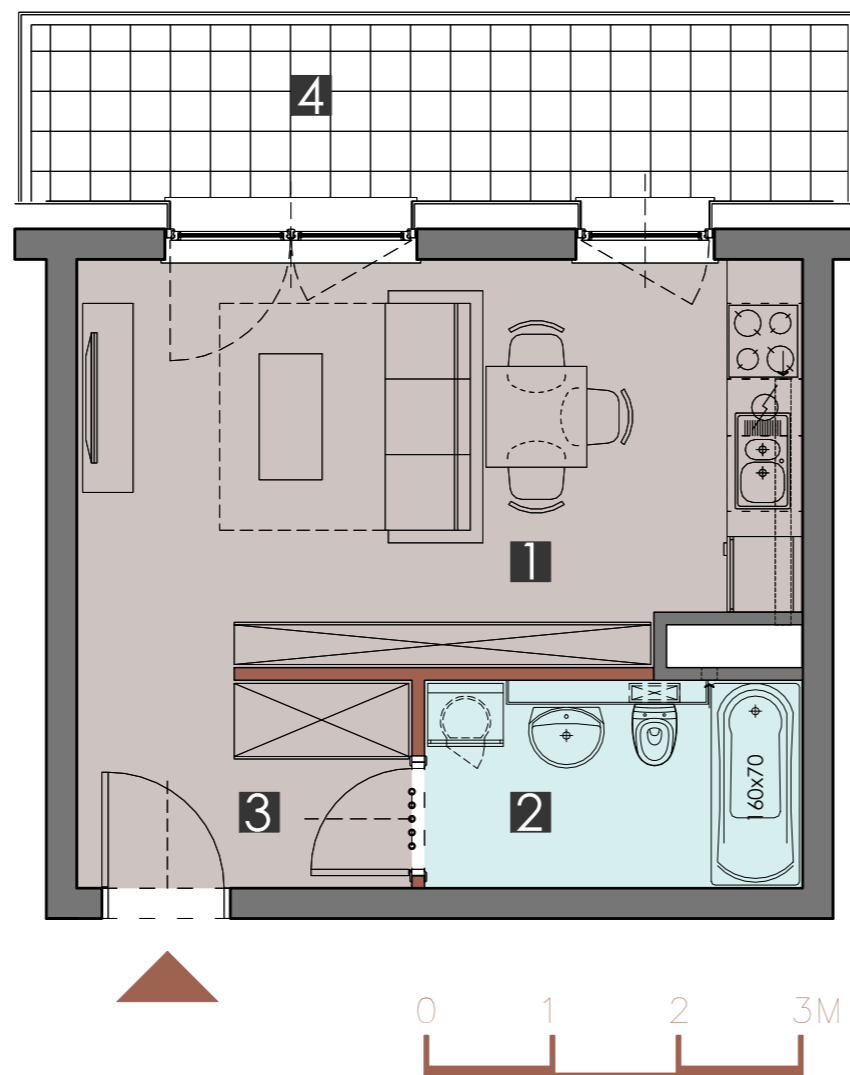
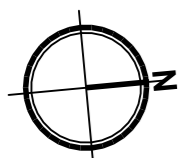
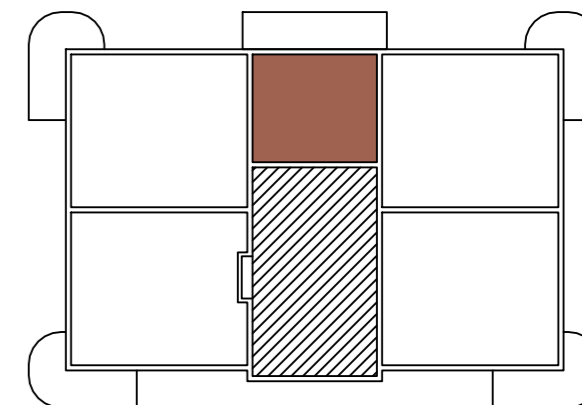




MIESZKANIE  
NR 18

PIĘTRO  
3

POWIERZCHNIA:  
27,10m<sup>2</sup>



POWIERZCHNIA UŻYTKOWA	27,10 m <sup>2</sup>
<b>1</b> SALON Z ANEKSEM KUCHENNYM	18,03 m <sup>2</sup>
<b>2</b> ŁAZIENKA	4,81 m <sup>2</sup>
<b>3</b> HOL	4,26 m <sup>2</sup>
<b>4</b> BALKON	10,02 m <sup>2</sup>

ADRES INWESTYCJI:  
ul. 3-go Maja 1, Pabianice



ŚCIANY KONSTRUKCYJNE

ŚCIANY KONSTRUKCYJNE ŻELBETOWE

ŚCIANY DZIAŁOWE  
- Z MOŻLIWOŚCIĄ ROZBIÓRKI

OBUDOWA PIONÓW KANALIZACYJNYCH  
I KOMINÓW WENTYLACYJNYCH

ŚCIANY KONSTRUKCYJNE (MUROWANE I ŻELBETOWE), OBUDOWY  
PIONÓW KANALIZACYJNYCH I KOMINÓW WENTYLACYJNYCH  
BEZ MOŻLIWOŚCI ROZBIÓRKI.

Rodzaj, wymiary i usytuowanie wyposażenia lokalu stanowi jedynie przykładowy model funkcjonalny i nie stanowi projektu architektonicznego aranżacji. Lokalizacja urządzeń ma charakter orientacyjny i jest powiązana z projektowaną infrastrukturą instalacyjno-techniczną w budynku. Podana powierzchnia liczona wg polskiej normy PN-ISO 9836:2015-12. Powyższa karta została przygotowana na podstawie projektu budowlanego i po opracowaniu projektu wykonawczego może ulec nieznacznej zmianie. Powyższa karta ma charakter informacyjny i nie stanowi oferty handlowej w rozumieniu art. 66 par. 1 KC oraz innych właściwych przepisów prawnych. Ostateczne wymiary i powierzchnie będą znane po pomiarach geodezyjnych wybudowanego mieszkania. Powierzchnia balkonów liczona po obrysie zewnętrznym.