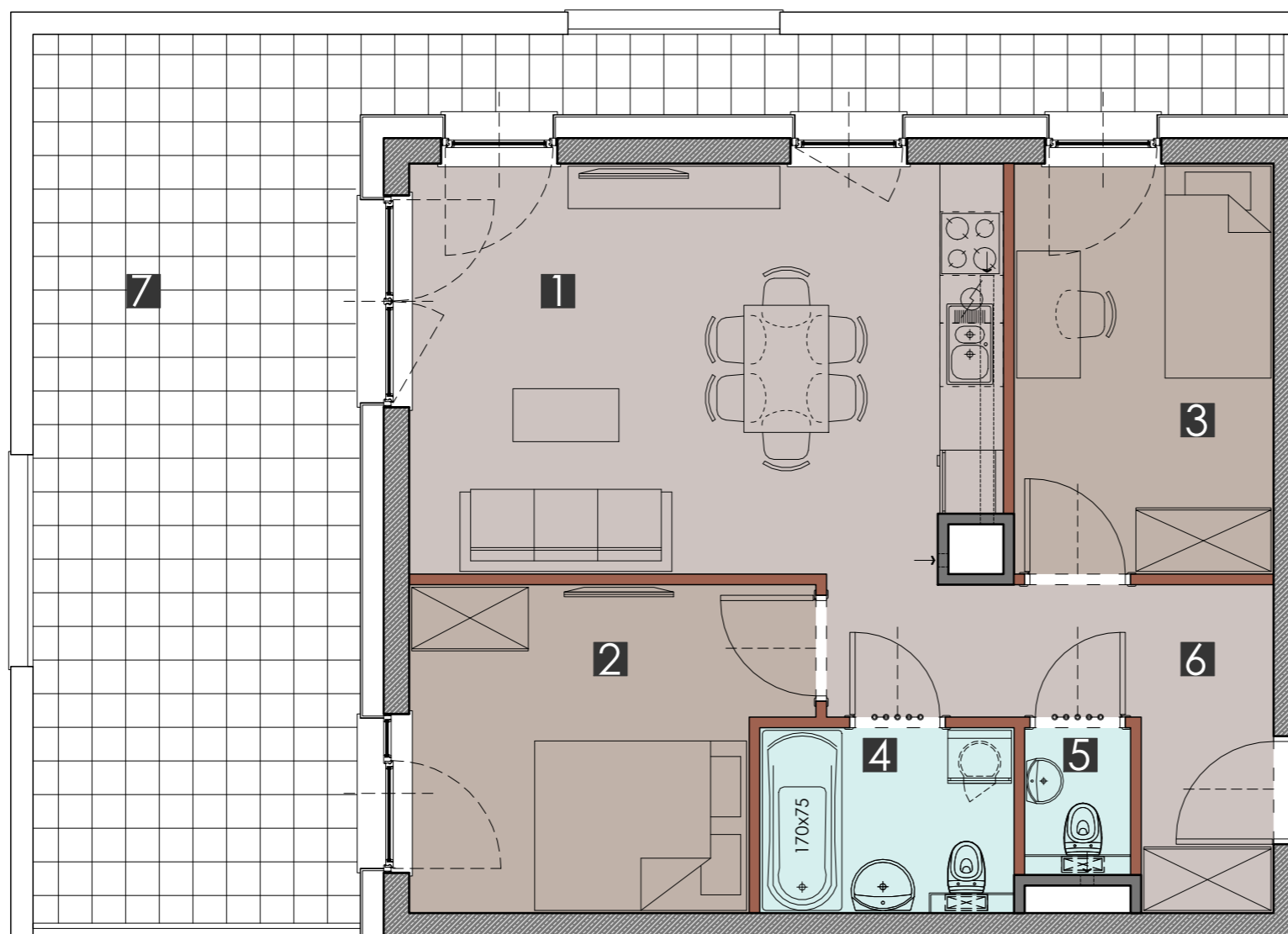
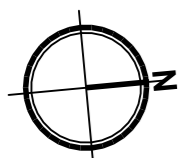
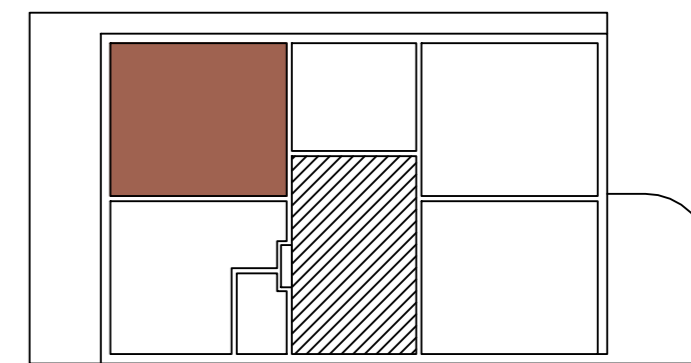




MIESZKANIE  
NR 2

PIĘTRO  
PARTER

POWIERZCHNIA:  
53,83m<sup>2</sup>



| POWIERZCHNIA UŻYTKOWA |                           | 53,83 m <sup>2</sup> |
|-----------------------|---------------------------|----------------------|
| 1                     | SALON Z ANEKSEM KUCHENNYM | 21,23 m <sup>2</sup> |
| 2                     | SYPIALNIA                 | 10,53 m <sup>2</sup> |
| 3                     | POKÓJ                     | 9,30 m <sup>2</sup>  |
| 4                     | ŁAZIENKA                  | 4,08 m <sup>2</sup>  |
| 5                     | WC                        | 1,32 m <sup>2</sup>  |
| 6                     | HOL                       | 7,37 m <sup>2</sup>  |
| 7                     | TARAS                     | 32,55m <sup>2</sup>  |

ADRES INWESTYCJI:  
ul. 3-go Maja 1, Pabianice



ŚCIANY KONSTRUKCYJNE

ŚCIANY KONSTRUKCYJNE ŻELBETOWE

ŚCIANY DZIAŁOWE  
- Z MOŻLIWOŚCIĄ ROZBIÓRKI

OBUDOWA PIONÓW KANALIZACYJNYCH  
I KOMINÓW WENTYLACYJNYCH

ŚCIANY KONSTRUKCYJNE (MUROWANE I ŻELBETOWE), OBUDOWY PIONÓW KANALIZACYJNYCH I KOMINÓW WENTYLACYJNYCH BEZ MOŻLIWOŚCI ROZBIÓRKI.

Rodzaj, wymiary i usytuowanie wyposażenia lokalu stanowi jedynie przykładowy model funkcjonalny i nie stanowi projektu architektonicznego aranżacji. Lokalizacja urządzeń ma charakter orientacyjny i jest powiązana z projektowaną infrastrukturą instalacyjno-techniczną w budynku. Podana powierzchnia liczona wg polskiej normy PN-ISO 9836:2015-12. Powyższa karta została przygotowana na podstawie projektu budowlanego i po opracowaniu projektu wykonawczego może ulec nieznacznej zmianie. Powyższa karta ma charakter informacyjny i nie stanowi oferty handlowej w rozumieniu art. 66 par. 1 KC oraz innych właściwych przepisów prawnych. Ostateczne wymiary i powierzchnie będą znane po pomiarach geodezyjnych wybudowanego mieszkania. Powierzchnia balkonów liczona po obrysie zewnętrznym.