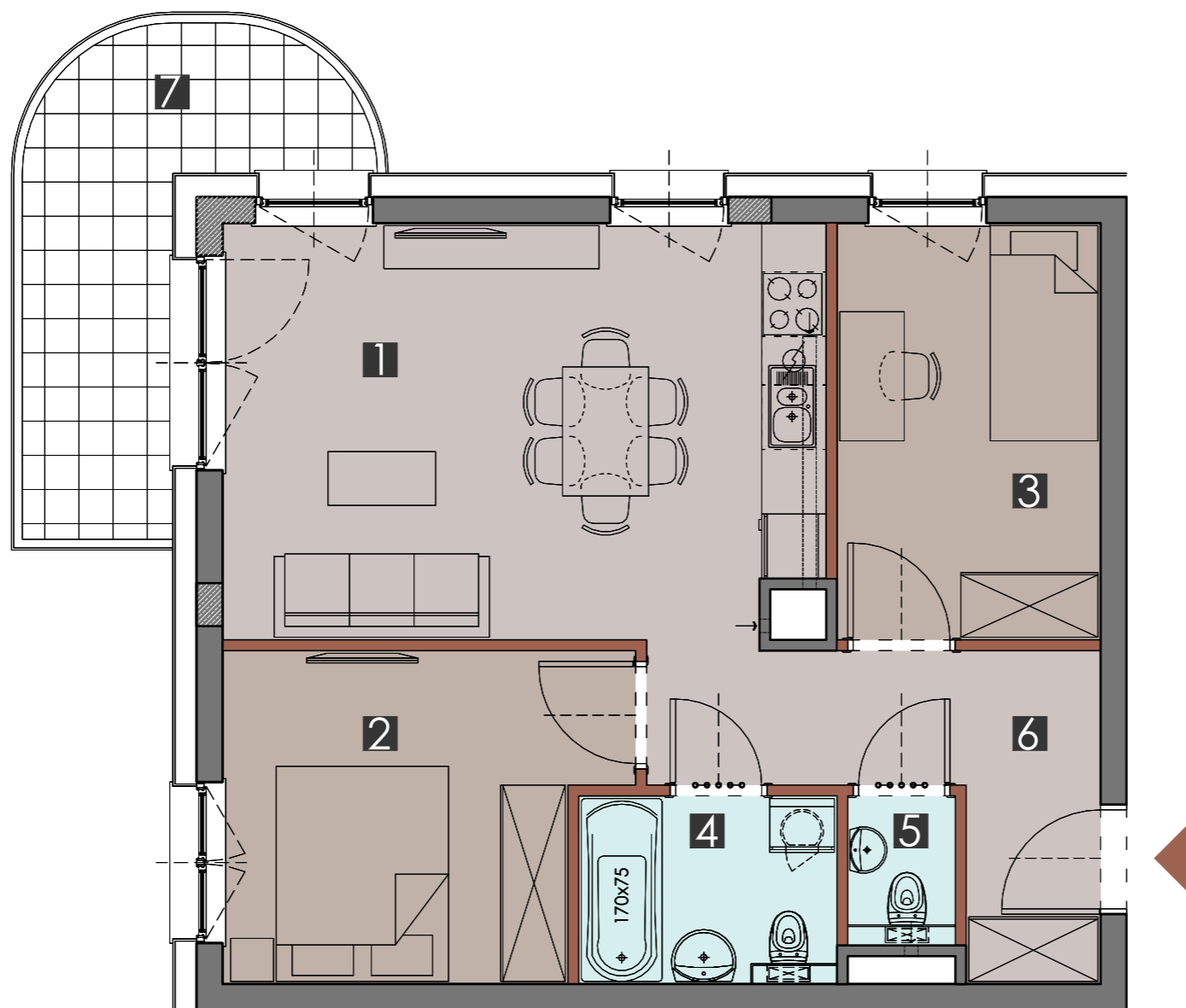
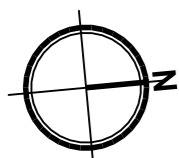
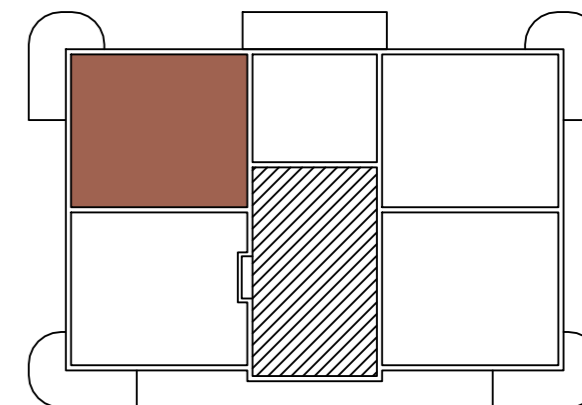




MIESZKANIE
NR 27

PIĘTRO
5

POWIERZCHNIA:
53,83m²



POWIERZCHNIA UŻYTKOWA		53,83 m ²
1	SALON Z ANEKSEM KUCHENNYM	21,23 m ²
2	SYPIALNIA	10,53 m ²
3	POKÓJ	9,30 m ²
4	ŁAZIENKA	4,08 m ²
5	WC	1,32 m ²
6	HOL	7,37 m ²
7	BALKON	9,53m ²

ADRES INWESTYCJI:
ul. 3-go Maja 1, Pabianice



ŚCIANY KONSTRUKCYJNE
 ŚCIANY KONSTRUKCYJNE ŻELBETOWE
 ŚCIANY DZIAŁOWE - Z MOŻLIWOŚCIĄ ROZBIÓRKI
 OBUDOWA PIONÓW KANALIZACYJNYCH I KAMINÓW WENTYLACYJNYCH

ŚCIANY KONSTRUKCYJNE (MUROWANE I ŻELBETOWE), OBUDOWY PIONÓW KANALIZACYJNYCH I KAMINÓW WENTYLACYJNYCH BEZ MOŻLIWOŚCI ROZBIÓRKI.

Rodzaj, wymiary i usytuowanie wyposażenia lokalu stanowi jedynie przykładowy model funkcjonalny i nie stanowi projektu architektonicznego aranżacji. Lokalizacja urządzeń ma charakter orientacyjny i jest powiązana z projektowaną infrastrukturą instalacyjno-techniczną w budynku. Podana powierzchnia liczona wg polskiej normy PN-ISO 9836:2015-12. Powyższa karta została przygotowana na podstawie projektu budowlanego i po opracowaniu projektu wykonawczego może ulec nieznacznej zmianie. Powyższa karta ma charakter informacyjny i nie stanowi oferty handlowej w rozumieniu art. 66 par. 1 KC oraz innych właściwych przepisów prawnych. Ostateczne wymiary i powierzchnie będą znane po pomiarach geodezyjnych wybudowanego mieszkania. Powierzchnia balkonów liczona po obrysie zewnętrznym.