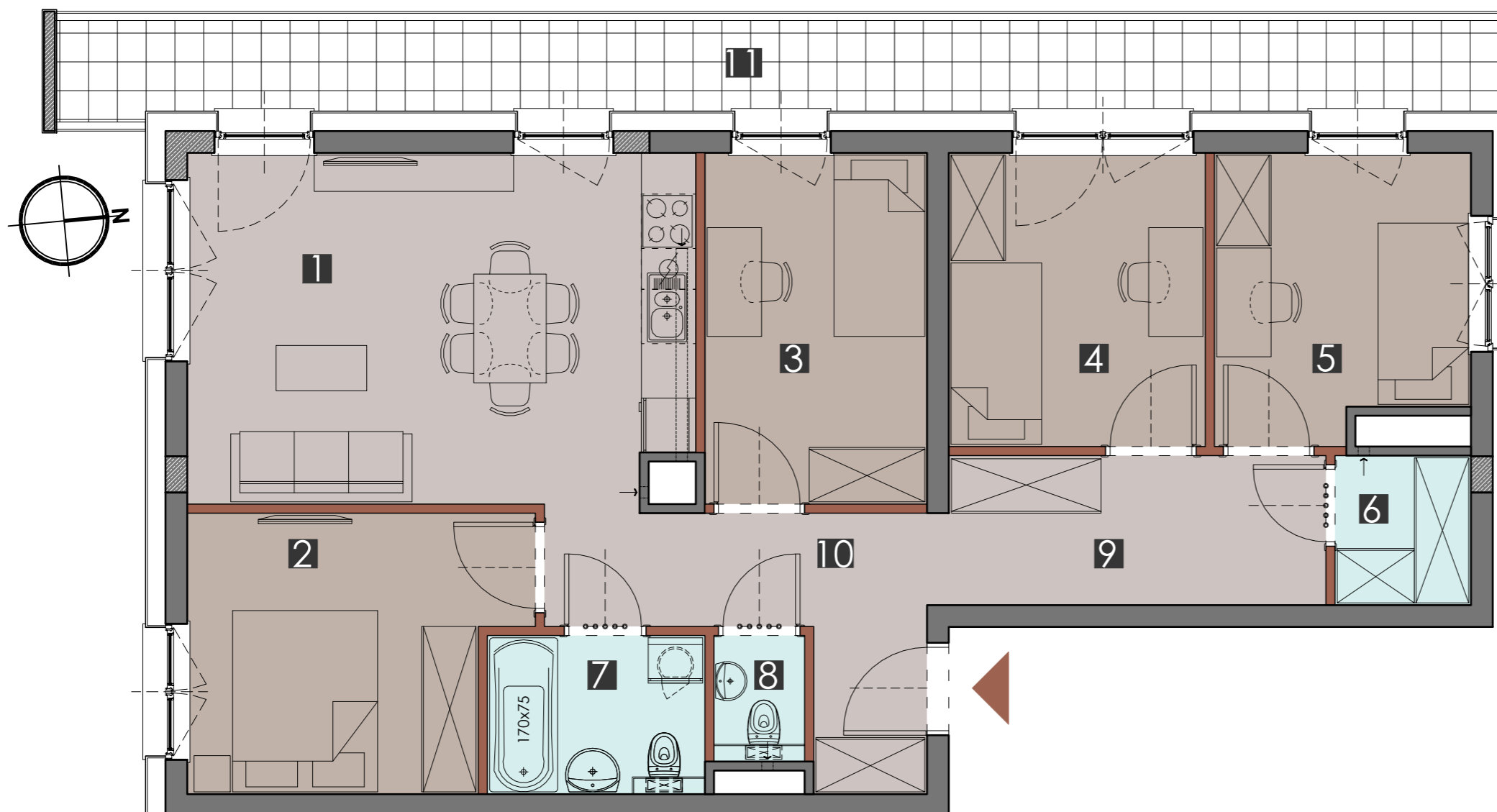
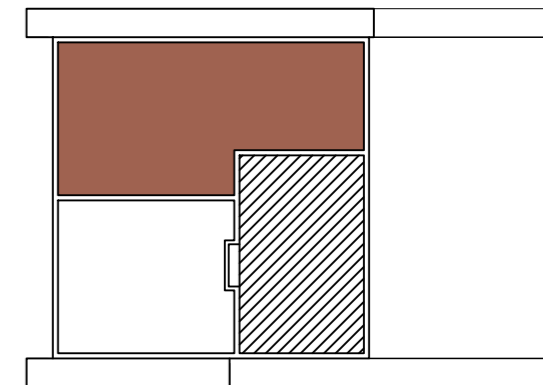




MIESZKANIE NR 32 PIĘTRO 6 POWIERZCHNIA: 80,54m²



POWIERZCHNIA UŻYTKOWA	80,54 m ²
1 SALON Z ANEKSEM KUCHENNYM	21,23 m ²
2 SYPIALNIA	10,53 m ²
3 POKÓJ 1	9,30 m ²
4 POKÓJ 2	8,99 m ²
5 POKÓJ 3	8,38 m ²
6 GARDEROBA	2,38 m ²
7 ŁAZIENKA	4,08 m ²
8 WC	1,32 m ²
9 KORYTARZ	6,96 m ²
10 HOL	7,37 m ²
11 BALKON	17,88m ²

ADRES INWESTYCJI:
ul. 3-go Maja 1, Pabianice



ŚCIANY KONSTRUKCYJNE
 ŚCIANY KONSTRUKCYJNE ŻELBETOWE
 ŚCIANY DZIAŁOWE - Z MOŻLIWOŚCIĄ ROZBIÓRKI
 OBUDOWA PIONÓW KANALIZACYJNYCH I KIMINÓW WENTYLACYJNYCH

ŚCIANY KONSTRUKCYJNE (MUROWANE I ŻELBETOWE), OBUDOWY PIONÓW KANALIZACYJNYCH I KIMINÓW WENTYLACYJNYCH BEZ MOŻLIWOŚCI ROZBIÓRKI.

Rodzaj, wymiary i usytuowanie wyposażenia lokalu stanowi jedynie przykładowy model funkcjonalny i nie stanowi projektu architektonicznego aranżacji. Lokalizacja urządzeń ma charakter orientacyjny i jest powiązana z projektowaną infrastrukturą instalacyjno-techniczną w budynku. Podana powierzchnia liczona wg polskiej normy PN-ISO 9836:2015-12. Powyższa karta została przygotowana na podstawie projektu budowlanego i po opracowaniu projektu wykonawczego może ulec nieznacznej zmianie. Powyższa karta ma charakter informacyjny i nie stanowi oferty handlowej w rozumieniu art. 66 par. 1 KC oraz innych właściwych przepisów prawnych. Ostateczne wymiary i powierzchnie będą znane po pomiarach geodezyjnych wybudowanego mieszkania. Powierzchnia balkonów liczona po obrysie zewnętrznym.